

# Kas gali tapti LAB ELVIS vartotojais



**ELVIS**  
Pasigarsink knygą



**LIETUVOS AKLŪJŲ  
BIBLIOTEKA**

# Lietuvos aklyjų biblioteka

**Lietuvos aklyjų biblioteka (LAB)** yra specialioji valstybinės reikšmės biblioteka, kurios paskirtis – tenkinti asmenų, negalinčių skaityti įprasto spausdinto teksto dėl sensorinių (aklumo, silpnaregystės), fizinių funkcijų, raidos, kompleksinių sutrikimų ir kitų įgimtų ar įgytų sveikatos sutrikimų bei mokymosi sunkumų, kultūrinius ir informacinius poreikius.

- **MISIJA**

Skaitantiems kitaip atveriamė galimybę tobulėti, bendrauti, pažinti pasaulį ir save.

- **VIZIJA**

- Kad skaityti galėtų visi!

- **TIKSLAI**

- užtikrinti asmenims, negalintiems skaityti įprasto spausdinto teksto, lygiateisišką ir visapusišką prieigą prie informacijos ir žinių;
- plėtoti asmenų, negalinčių skaityti įprasto spausdinto teksto, kultūrinių ir informacinių kompetencijų bei raštingumo ugdymo(si) veiklas, skatinančias jų kūrybingumą, socialinį ir ekonominį veiklumą bei motyvaciją dalyvauti mokymosi visą gyvenimą procese;
- vykdyti visuomenės švietimą ir informavimą asmenų, negalinčių skaityti įprasto spausdinto teksto, integracijos ir socialinės įtraukties klausimais.

- **LEIDYBA**

LAB yra ir leidybinė institucija, pati leidžianti specialiųjų formatų leidinius asmenims, negalintiems skaityti įprasto spausdinto teksto

ELVIS ir LAB vartotojais gali tapti visi, kas negali skaityti įprasto spausdinto teksto.

Maždaug 0,5 mln.  
Lietuvos gyventojų.



# Negalia



# Galėjimas skaityti

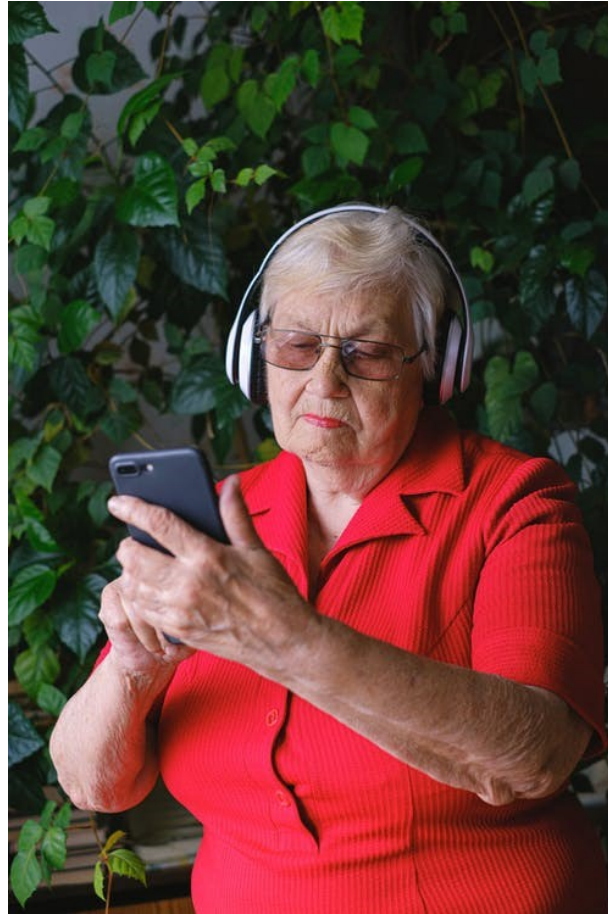


# Skaitymo, mokymosi ir raidos sutrikimai





# Dėl amžiaus, ligos ar negalios silpstanti rega



# Kai sunku laikyti knygą, versti puslapius, sėdėti



# Pritaikyto formato leidiniai: vienodos galimybės mokytis ir nuolat tobulėti

- Leidinys prieinamu formatu – tai alternatyviu būdu pateikta kūrinio kopija, suteikianti galimybę asmenims, negalintiems skaityti įprasto spausdinto teksto, susipažinti su jo turiniu:
- garsinės knygos ir žurnalai.
- pritaikyti PDF leidiniai.
- daugiafunkciniai DAISY leidiniai.
- skaitmeniniai Brailio leidiniai.
- filmai ir spektakliai su garsiniu vaizdavimu.
- **Įgarsiname 15 proc. kasmet išleidžiamo turinio.**

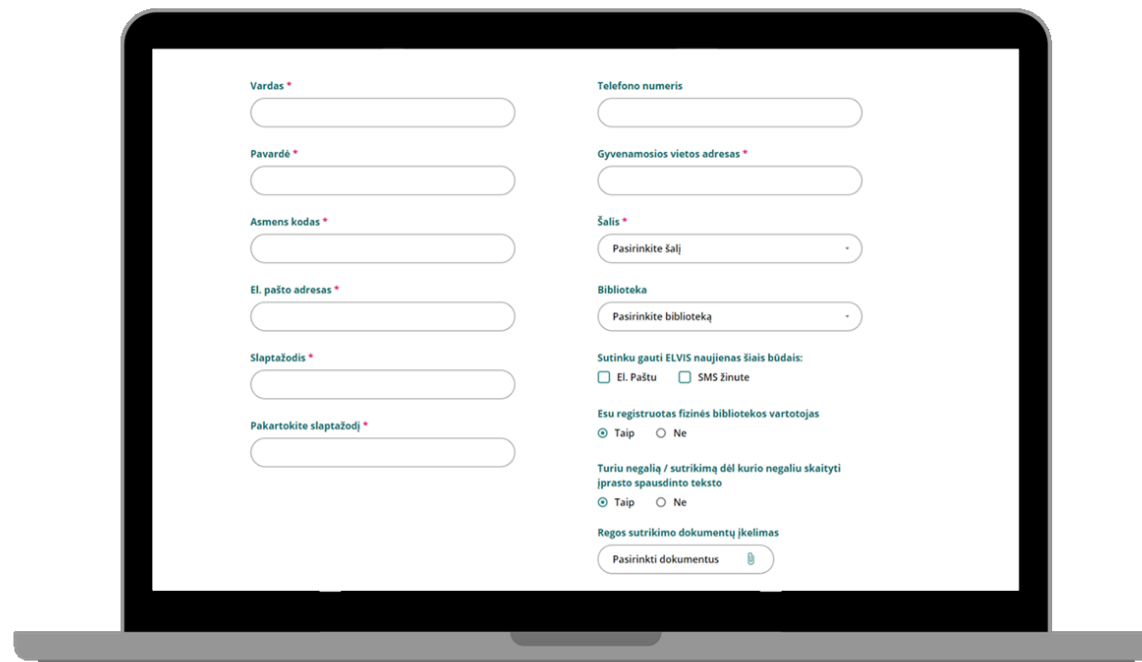


# Dokumentai, atveriantys kelią į ELVIS

- šeimos gydytojo pažyma;
- logopedo pažyma;
- neįgaliojo pažymėjimas;
- NDNT sprendimas dėl neįgalumo lygio, darbingumo lygio arba specialiųjų poreikių lygio nustatymo;
- PPT išvada;
- galimi kiti dokumentai – skambink 8 667 80 541!

# Skaitytojo registracijos būdai

- Per elektroninius valdžios vartus.
- Su slaptažodžiu.
- Administracinėje aplinkoje



The image shows a registration form displayed on a laptop screen. The form is organized into two columns. The left column contains fields for: Vardas (Name), Pavardė (Surname), Asmens kodas (Personal code), El. pašto adresas (Email address), Slaptažodis (Password), and Pakartokite slaptažodį (Repeat password). The right column contains fields for: Telefono numeris (Phone number), Gyvenamosios vietos adresas (Residential address), Šalis (Country), Biblioteka (Library), and a section for preferences: Sutinku gauti ELVIS naujienas šiais būdais (I agree to receive ELVIS news by these means) with checkboxes for El. Paštu (Email) and SMS žinute (SMS message); Esu registruotas fizinės bibliotekos vartotojas (I am a registered physical library user) with radio buttons for Taip (Yes) and Ne (No); Turiu negalią / sutrikimą dėl kurio negaliu skaityti įprasto spausdinto teksto (I have a disability / impairment that prevents me from reading standard printed text) with radio buttons for Taip (Yes) and Ne (No); and Regos sutrikimo dokumentų įkelimas (Upload vision impairment documents) with a button labeled Pasirinkti dokumentus (Select documents).

# Ką gali rasti skaitytojai?

- Įgarsinta grožinė literatūra.
- Įgarsinta mokiniams rekomenduojama literatūra.
- Garsiniai žurnalai.
- Daugiafunkciniai DAISY leidiniai.
- Skaitmeniniai Brailio leidiniai.
- Pritaikyti PDF leidiniai.
- Filmai ir spektakliai su garsiniu vaizdavimu.
- Atskira „Mobilait“ leidinių grupė.



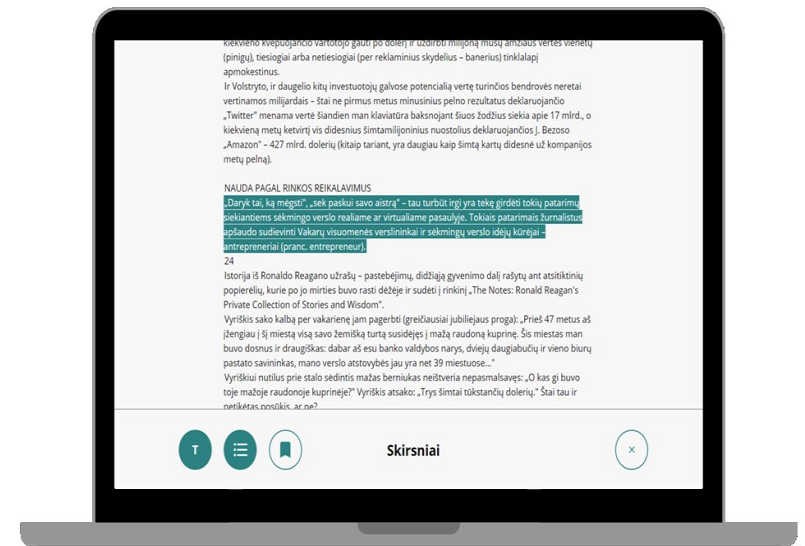
# Svarbiausios funkcijos

- Patogesnis klausymasis tiesiogiai internetu.
- DAISY leidinių grotuvas.
- Prie įrenginio ekrano dydžio prisitaikantis dizainas.



# Grotuvas

- Galimybė keisti skaitymo tempą.
- Savaiminio užmigimo funkcija.
- Virtualus skirtukas.
- DAISY: galimybė sekti skaitomą tekstą ekran





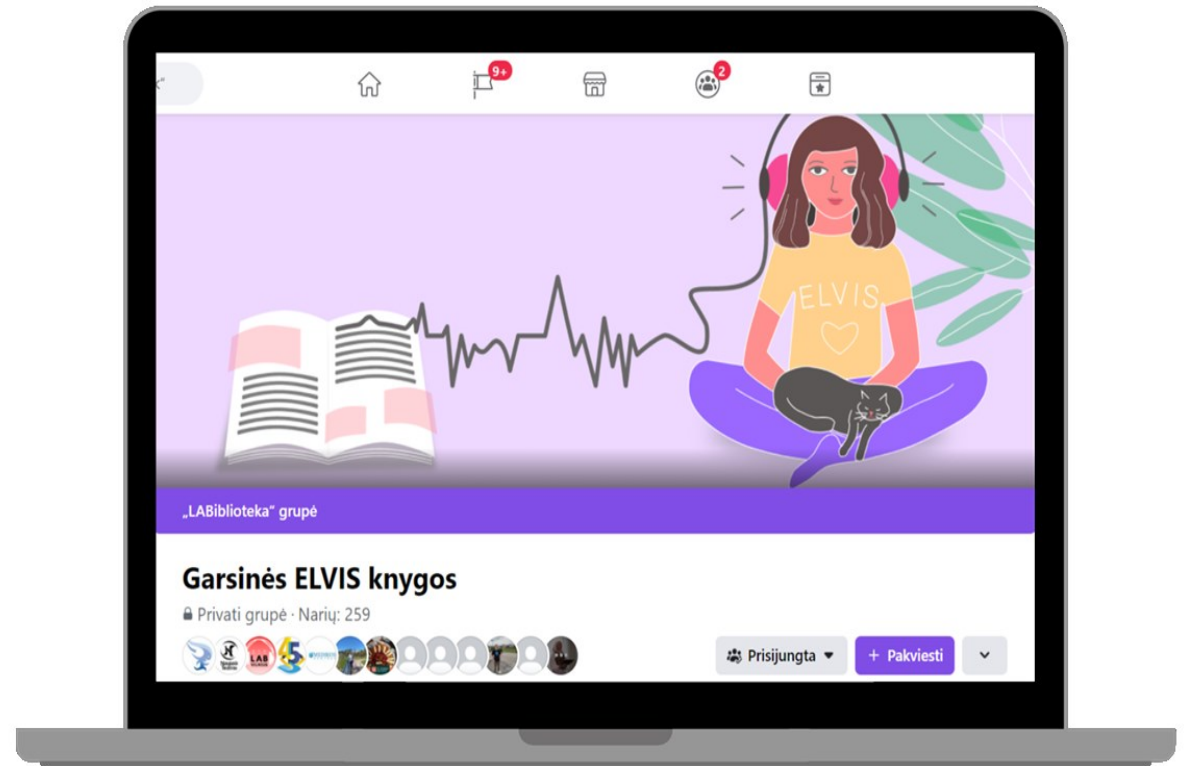
# Pritaikomumo funkcijos

- Galimybė keisti teksto dydį.
- Galimybė keisti kontrastą.
- Galimybė pasirinkti disleksikams draugišką šriftą.



# Interaktyvumo funkcijos

- Leidinių komentavimas.
- Leidinių įvertinimas.
- Galimybė pasidalinti leidinio nuotrauka.
- Naujienos.
- Naujienlaiškio prenumerata.
- Žinutė ELVIS administratoriui.
- Socialiniai tinklai.



ELVIS leidiniai skirti tik asmenims, kurie negali skaityti įprasto spausdinto teksto.



# ELVIS ir LAB ne kiekvienam!

- leidiniai skirti tik JUMS, jais negalima dalintis su kitais;
- leidiniai apsaugoti skaitmeniniais vandenženkliais, kurie leidžia identifikuoti atsisiuntusį asmenį;
- ELVIS vartotojai atsakingi, kad niekas nesinaudotų jiems skirtais leidiniais!



**ELVIS**  
Pasigarsink knygą

# Autorių teisės yra svarbu!

- Autorinis kūrinys – tai kokiu nors būdu užfiksuotas unikalios kūrybinės veiklos rezultatas.
- Autorių teisės užtikrina kūrėjų moralinius ir ekonominius interesus.
- Teisėtai naudodamiesi autoriniais kūriniiais, palaikome jų kūrėjus.





Norime, kad skaityti galėtų visi, visur ir visada!

Kad joks sutrikimas ar negalia netrukdyti mėgautis skaitymo malonumu ir neužvertų kelio tobulėjimui.



Užsuk – [www.elvislab.lt](http://www.elvislab.lt) arba  
[www.labiblioteka.lt](http://www.labiblioteka.lt)

- Skambink – 8666 85285
- Rašyk – [s.grabauskiene@labiblioteka.lt](mailto:s.grabauskiene@labiblioteka.lt)



Lietuvos aklyjų bibliotekos vyr. bibliotekininkė (atstovė regionams) Skaidra Grabauskienė